

MOTION - ANALYSEN

Sie haben orthopädische Einlagen verordnet bekommen oder möchten Ihren Beschwerden und Defiziten auf den Grund gehen? Unsere Analysen können Sie in Kombination mit Ihrer Einlagenversorgung aber auch als separate Einzelleistung buchen:

Ganganalyse: 159€ [60-90min]

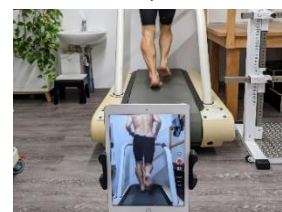
Bei einer Ganganalyse bewegen Sie sich in gewohntem Tempo über unsere vier Meter lange Druckmessplatte und werden dabei von zwei Kameras gefilmt. Durch die Analyse erhält man unter anderem Eindrücke über die Druckverteilung am Fuß und die Gelenkstellungen in den verschiedenen Bewegungsphasen. Anhand der Daten können Normabweichungen benannt und Trainings- bzw. Einlagenempfehlungen abgeleitet werden.



Ablauf: Ausführliche Anamnese · Palpation und Setzen von Markierungspunkten · Standanalyse & Bewegungsanalyse in kurzer Sportkleidung · Nachbesprechung aller Daten · Erhalt eines Reports sowie eines individuellen Übungsplans · inkl. kostenloses Loop Thera-Band.

Laufanalyse: 179€ (für Sportler) [ca. 90min]

Alle Leistungen der großen Ganganalyse + zusätzliche Analyse von dorsal auf dem Laufband bei erhöhter Geschwindigkeit.



Kinderfußcheck: 79€ [ca. 30-45min]

Bis zu einem gewissen Alter sind beispielsweise Knickfüße und Innenrotationsgang normal. Ab wann sind Einlagen sinnvoll? Mit unserer Expertise möchten wir Eltern eine Anlaufstelle bieten, die Fragen rund ums Thema gesunde Kinderfüße haben.

Beinhaltet: Ganganalyse · 3D-Fußscan · Übungs- & Schuhempfehlungen



Haltungsanalyse + Podo Einlagen:

249€ (privat) bzw. 149€ (mit Rezept) [ca. 60min]

Mittels Infrarot-Strahlentechnik erstellt unser Scanner ein Abbild Ihres Körpers, anhand dessen Fehlstellungen und Normabweichungen erkannt werden. Sie erhalten anschließend einen Befundbericht und über den Zustand Ihrer Haltung. Die Erkenntnisse aus der Haltungsanalyse werden in die Fertigung sogenannter Podo-orthesiologischer Einlagen integriert. Diese korrigieren Ihre Haltung aktiv (sensomotorisch und propriozeptiv) von unten nach oben

Haltungsanalyse einzeln (ohne Einlagen) = 99,- €



Rundum-Paket: Gang- & Laufanalyse + Haltungsanalyse + Einlagen:

399€ (privat) bzw. 299€ (mit Rezept für Einlagen) [ca. 120min]

Hier werden die Leistungen Gang- & Laufanalyse + Haltungsanalyse + Podo-Einlagen kombiniert, für die bestmögliche Versorgung, die Sie bei uns bekommen können.

Paketpreis ohne Einlagen (nur Gang- & Haltungsanalyse) = 239,- €

