

MOTION - ANALYSEN

Sie haben orthopädische Einlagen verordnet bekommen oder möchten Ihren Beschwerden und Defiziten auf den Grund gehen? Unsere Analysen können Sie in Kombination mit Ihrer Einlagenversorgung aber auch als separate Einzelleistung buchen:

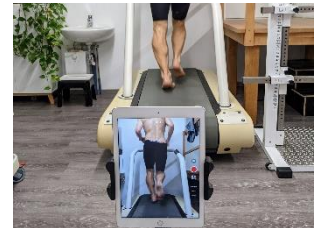
Gang- & Laufanalyse

Bei einer Gang- & Laufanalyse bewegen Sie sich in gewohntem Tempo über unsere vier Meter lange Druckmessplatte und werden dabei von zwei Kameras gefilmt. Durch die Analyse erhält man unter anderem Eindrücke über die Druckverteilung am Fuß und die Gelenkstellungen in den verschiedenen Bewegungsphasen. Anhand der Daten können Normabweichungen benannt und Trainings- bzw. Einlagenempfehlungen abgeleitet werden.



Ganganalyse: 129€ [ca. 60min]

Ausführliche Anamnese · Palpation und Setzen von Markierungspunkten · Standanalyse & Bewegungsanalyse in Unterwäsche oder kurzer Sportkleidung: **Sprung- & Kniegelenke sowie Becken sollten frei zu sehen sein!** · Nachbesprechung aller Daten · Erhalt eines Reports sowie eines individuellen Übungsplans · inkl. kostenloses Loop Thera-Band.



Laufanalyse: 149€ (für Sportler) [ca. 90min]

Alle Leistungen der großen Ganganalyse + zusätzliche Analyse von dorsal auf dem Laufband bei erhöhter Geschwindigkeit.

Haltungsanalyse mit Podo-Einlagen

Mittels Infrarot-Strahlentechnik erstellt unser 4D-Scanner ein Abbild Ihres Körpers, anhand dessen Fehlstellungen und Normabweichungen erkannt werden. Optimalerweise werden diese Erkenntnisse in die Fertigung sogenannter „Podo-orthesiologischer Einlagen“ integriert. Zusätzlich zu „gewöhnlichen“ Einlagen korrigieren diese Ihre Haltung aktiv (sensomotorisch und propriozeptiv) von unten nach oben.



Haltungsanalyse: 79€ [ca. 45min]

Befundbericht über den Zustand der Haltung

Haltungsanalyse + Podo Einlagen: 199€ (privat) bzw. 135€ (mit Rezept) [ca. 60min]

Haltungsbefund, Unterlegen von Podo-Plättchen und Fertigung individueller Einlagen.



Kombi-Pakete

Gang- & Laufanalyse + Haltungsanalyse: 199€ [ca. 90min]

Kombination beider Leistungen, für eine optimale Analyse von Statik und Dynamik.

Rundum-Paket: 329€ (privat) bzw. 249€ (mit Rezept für Einlagen) [ca. 120min]

Hier werden die Leistungen Gang- & Laufanalyse + Haltungsanalyse + Podo-Einlagen kombiniert, für die bestmögliche Versorgung, die Sie bei uns bekommen können.