

## Merkblatt zu den Analysen

In unserem Analysezentrum haben wir drei verschiedene Bereiche, das Lauflabor, die Wirbelsäulenvermessung und den Fuß-Scan. Im Folgenden erhalten Sie zu den verschiedenen Analysen einige Informationen.

### Bewegungs-Analyse

Diese konzentriert sich auf die Bewegungsabläufe während des Gehens/ Laufens, die mittels Kamera aufgezeichnet werden. Auch die Druckverteilung des Fußes beim Auftritt ist zu erkennen, wodurch Fehlbelastungen sichtbar werden.

Die Bewegungsanalyse dient bei Hobby- und Leistungssportlern zur Überprüfung des Laufstils. Bei Beschwerdepatienten wird nach den Ursachen ihrer Gehbeschwerden und möglicher Folgen geschaut.

Nach bereits erfolgten Maßnahmen dient die Bewegungs-Analyse der Kontrolle.

Die Bewegungs-Analyse beinhaltet:

- ein Anamnesegespräch
- eine elektronische - dynamische Fußdruckmessung
- eine Lauf- oder Ganganalyse
- eine Schuh- und/ oder Einlagen-Beratung

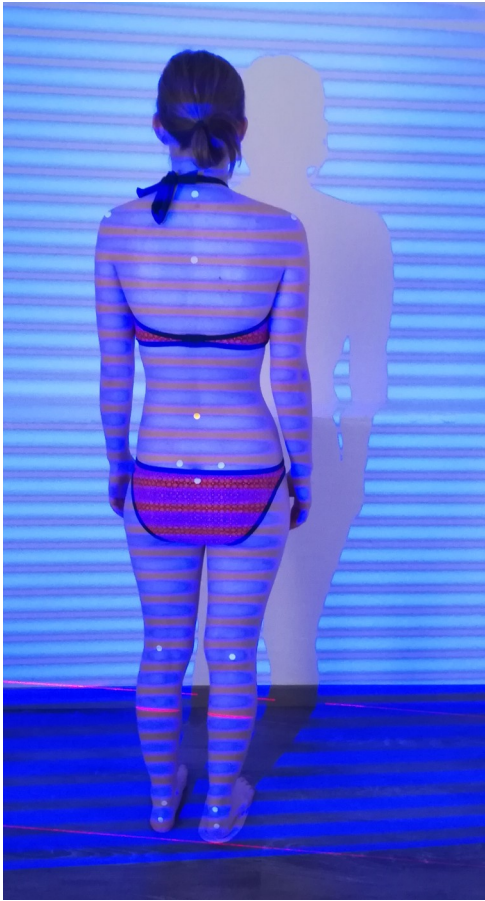


**Wichtig:** Für Ihre Bewegungsanalyse benötigen Sie **helle, kurze** eng anliegende Kleidung (z. B. eine Badehose, einen Bikini oder (Sport-)Unterwäsche) sowie aktuelle und/oder gebrauchte Sportschuhe.

Dauer: 30 Minuten.

Die Nachbesprechung der Ergebnisse erfolgt in einem zweiten ca.30- minütigen Termin.

## Haltungs-Analyse



Sie ermittelt die gesamte Körperstatik mittels des 4 D - Körperscanners. Sie ist sinnvoll bei starken Bewegungsschmerzen oder anderen körperlichen Einschränkungen.

Sie beinhaltet:

- ein Anamnesegespräch
- die Untersuchung von bestimmten Punkten an Schulter, Wirbelsäule, Becken, Beinen
- das Abtasten der Haltemuskulatur

**Wichtig:** Die Haltungsanalyse ist in **heller Unterwäsche** oder im Bikini oder in der Badehose zu machen, da am Körper Referenzpunkte angebracht und wichtige Stellen auf der Haut markiert werden.

Dauer: 30 Minuten. Die Nachbesprechung der Ergebnisse erfolgt in einem zweiten ca. 30 - minütigen Termin.

## Fuß-Analyse

Mittels unserem 3D-Fuß-Scan können individuell angepasste Einlagen angefertigt werden. Für den Fuß-Scan müssen Schuhe und Socken ausgezogen werden.

Einlagenberatung und Fuß-Scan dauert ca. 15 Minuten.



**Alle Analysen sind nur nach vorheriger Terminabsprache möglich.**

**Tel. 07542/9343-93**

**Mail: [info@motion-tett nang.de](mailto:info@motion-tett nang.de)**